

꿈 <sup>있</sup>다  
길 <sup>있</sup>다

# 호서가 <sup>\*\*\*</sup>있다

교육투자 <sup>에</sup> 진심인 대학  
투자 예산 **1,307억**

## 교육에 투자

대형국책사업  
선두주자

LINC3.0사업 **340**억

반도체특성화대학 **143**억

SW중심사업 **173**억

대학혁신지원사업 **168**억

## 창업중심대학

충청/세종/대전 유일 **413**억

충남최초 창업공간 <sup>천안 아산역앞</sup>  
메이커스페이스

## 누구나 창업

최대 **3억원**

## 세계와 교류

글로벌 네트워크

36개국 **211**개 대학

교환학생 및  
외국인 유학생 **826명**

**8**년 연속 교육국제화 역량  
인증대학 선정



### 교수진 소개

#### 윤명식 교수님

- 신약합성 및 약물전달 연구실
- 다양한 합성기술을 이용한 신약합성
  - 지질나노입자를 활용한 표적지향형 항암치료제 개발
  - NMR, IR, Mass, UV-Vis, GLPC등을 이용한 구조분석

#### 장희라 교수님

- 분석화학 연구실
- QC, QA 등 품질관리 관련 실무
  - 유기화합물질에 대한 분석법 개발 연구
  - UV-Vis, HPLC, LC-MS/MS 등 기기분석
  - 의약품, 농약 및 화학물질 등 정량 분석 연구

#### 최인호 교수님

- 약리학 실험실
- 암세포 증식과 연관있는 다양한 신호전달체계와 유전자 발현 조사
  - 다양한 세포모델과 실험기법을 활용한 약물의 작용 기전 및 효과 규명
  - 세포 내 신호 전달 조절 연구를 통한 바이오마커 발굴 및 새로운 치료 전략 개발

#### 한범석 교수님

- 독성병리 연구실
- 조직 Slide 병리를 통한 병변 연구
  - 비임상시험, 농약 등 물질의 독성 연구
  - 전공과목 독성학과 병리학 및 비임상시험 연구
  - 의약품, 독성시험 및 농약 등의 안전성과 유해성분석

#### 임수아 교수님

- 바이오신약 연구실
- 제약 및 바이오 R&D 분야
  - 신약개발 | 개량신약 및 부작용 경감 의약품 개발
  - 유용미생물 활용 | 생물약품, 효소, 유용 물질 생산 연구
  - 진단마커 | 단백질체 연구 및 생물학적 기능물질 발굴



### 호서대학교 장학금 혜택

#### 30여개 교내 장학금

- \*신·편입생 장학  
총장, 지역우수인재, 입학우수자, 특기자, 재외국민, 서해5도 등
- \*재학생 장학  
총장, 특별, 봉사, 글로벌리더, 교직원자녀, 체육우수, 벤처 프런티어, 국가고시, 국가유공자, 가족장학, 소망장학 등

#### 70여개 교외 장학금

- \*학과 등 기금 장학금
- \*시 지원 장학금
- \*일반 외부 장학금
- \*법정 장학금



아산캠퍼스\_충청남도 아산시 배방읍 호서로 79번길 20  
천안캠퍼스\_충청남도 천안시 동남구 호서대길 12  
입시상담\_(입학처) 041-540-5077

| 생명보건대학 |

# 제약공학과

Pharmaceutical  
Engineering



호서에서 약의 힘을 배우다. 건강한 세상을 위한 변화의 시작!

# 제약공학과

Pharmaceutical Engineering



## 학과 소개

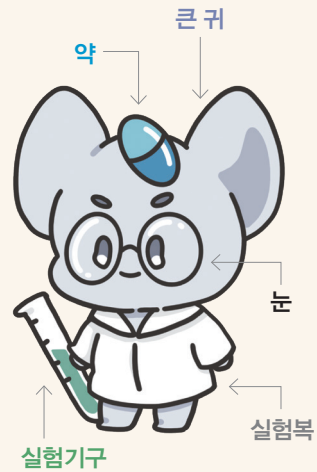
바이오제약 업체의 신약개발, 제제연구, 비임상시험(GLP), 임상시험(GCP), 생산/품질관리, 의약품 인허가(RA), 마켓엑세스(MA), 영업 마케팅 등의 영역을 선도할 전문인력을 양성하는 것을 목표로 하고 있습니다.

- 제약전문가들의 자문을 기초로 한 교육과정 구성
- 최고 수준의 교수진들 확보
- 제약관련 우수 기관과의 산학협력 시스템 구축
- 제약업계 영역을 선도할 전문 인력 향상

전국대학 생명공학계열 중 최고의 취업률(2022년 85%의 취업률 달성)



## 학과 자랑



### 제약공학과 마스코트 '파미'

약학을 뜻하는 pharmacy로부터 이름을 따온 파미는 제약산업에서 없어서는 안될 대표적인 실험동물인 쥐를 모티브로 만들어졌습니다.

**약** | 약학과와 상징인 약을 머리 위에 지게하여

제약산업의 미래를 이끈다는 의미를 담음

**눈** | 학문에 열중하는 학생들을 상징하는 초롱초롱한 눈

**큰 귀** | 서로서로의 이야기를 귀담아 듣는 제약공학과 학생들을 상징

**실험기구** | 제약공학과 학생들이 손에서 떨어지지 않는 실험기구

**실험복** | 실습이 많은 우리 학과를 대변하는 하얀 실험복



## 관련 취득 자격증

화학분석기사 / 위험물취급기사 /  
실험동물기술원 / 밸리데이션 /  
MR자격증 / GMP기술인 /  
품질관리기사 / 의약품규제과학전문가 /  
변리사 / RA인증시험



## 교과 외 활동

### 동아리 활동

**하람** · '하늘이 내리신 소중한 사람이다'라는 뜻을 가진 제약공학과 봉사동아리입니다. 졸업할 때 반드시 이수하여야 하는 사회봉사과목을 동아리를 통해 이수할 수 있다는 강점, 교내 환경 미화&현혈과 같은 봉사활동을 진행합니다.

**NCT(Non Clinical Toxicology)** · NCT(Non Clinical Toxicology)는 비임상 학습 동아리입니다. 비임상 관련 실습과 스터디가 주된 활동이며, 저학년도 견학을 다녀올 수 있고, 선후배가 함께 친해질 수 있으며, 학과에서 배우지 않는 비임상 및 독성시험 분야를 폭넓게 배워볼 수 있는 기회입니다.



## 졸업 후 진로

01

### 신약개발 분야(신약 연구 및 전임상, 임상전문분야)

- 신약개발 연구원(신물질, 개량신약, 제제연구 등)
- 독성, 약리 등 전임상시험분야 (GLP)전문가
- 임상연구코디네이터(CRC)
- 임상시험모니터링요원(CRA)
- 임상시험통계 및 데이터 관리자

02

### 바이오제약 관련 전문분야

- 의약품 생산관리
- 품질관리(QC), 품질보증(QA)
- 의약품인허가(RA)
- 의약품안전성관리(PV)
- 마켓엑세스(MA)
- 의약품 영업(MR) 및 마케팅

03

### 제약관련 공공분야

- 식품의약품안전처
- 보건복지부
- 정부부처 산하기관 (질병관리본부, 국민건강보험 심사평가원, 국민건강보험공단, 보건산업진흥원 등)

04

### 학계 및 연구분야

- 의제약공학 관련 분야 연구원 및 대학교수
- 제약의학자
- 기타 제약연관 업무분야의 연구원



## 교과 과정

학년별로 커리큘럼을 체계화하여 1학년 기초과정시작으로 2학년부터 본격적인 전공 교육을 통해 제약업계 영역을 선도할 전문인력 양성을 위한 교육을 진행합니다.

학년	학기	과목명
1학년	1학기	제약공학개론
	2학기	미생물학, 일반화학2 및 실험, 유기화학 I
2학년	1학기	미생물학실험, 제제물리학, 천연물약품학, 생화학 I, 유기화학 II
	2학기	분석화학, 분석화학실험, 제제공학, 생화학 II 및 실험, 의약품합성화학및실험
3학년	1학기	생리학, 기기분석, 기기분석실험, 제제공학실험, 의약품인허가론, 품질관리와 GMP
	2학기	시벨리데이션, 약전실험, 시기간의약품개발론, 임상시험 및 규제과학, 약리학, 독성학
4학년	1학기	면역학, 의약품제조학, 제약공학실무실습, 기초통계학, 빅데이터기반 다중omics 분석
	2학기	제약유통관리학, 바이오의약품학, 비임상시험관리학, 비임상시험실무실습

## '호서대학교 제약공학과' 검색

학과의 소식과 활동이 궁금하시다면 유튜브, 인스타그램, 페이스북에서 '호서대학교 제약공학과'를 검색하세요!

<http://pharm.hoseo.ac.kr/Home/Main.mbz>



학과 홈페이지



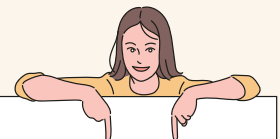
유튜브



인스타그램



페이스북



제약공학과

☎ 041-540-9810